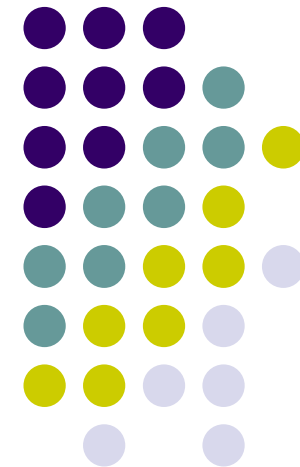




CENTRE PERFECTIONNEMENT FOOTBALL

S.U. AGEN

2011 - 2012



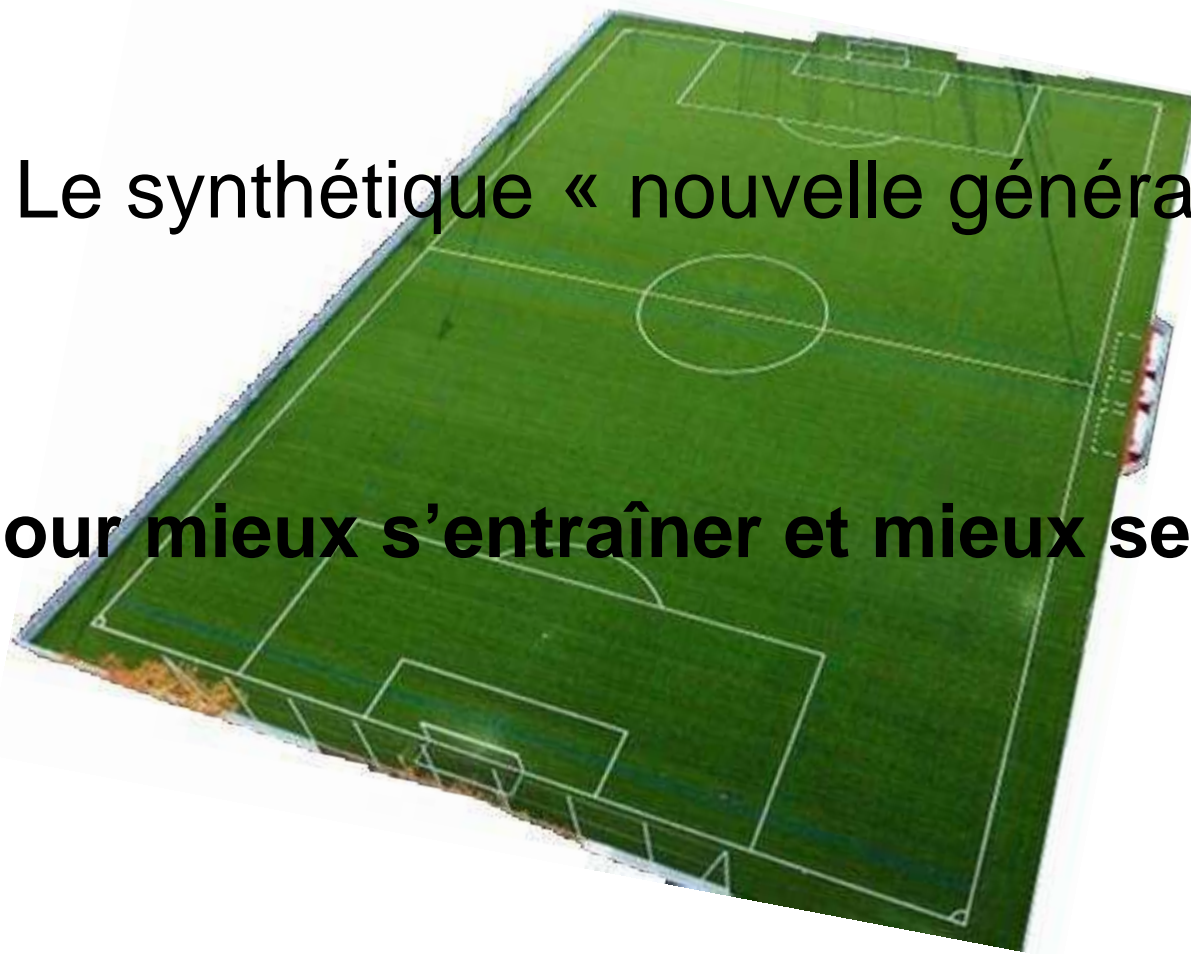
Une filière Sports Études de proximité !

Un nouvel outil pédagogique



Le synthétique « nouvelle génération »

« Pour mieux s'entraîner et mieux se former »





CENTRE PERFECTIONNEMENT FOOTBALL



IDEOLOGIE C.P.F

« C'est une école de perfectionnement technique spécifique et individualisé pour les jeunes footballeurs... »

- **GARANTIR** une formation sportive et scolaire de proximité
- **PROPOSER** un travail Spécifique au Poste de qualité
- **BENEFICIER** d'un encadrement diplômé
- **OPTIMISER** l'approche de la compétition de Haut Niveau
- **ACCOMPAGNER** nos meilleurs jeunes au meilleur niveau



C'est quoi le C.P.F ?

C'est une **STRUCTURE** du **S.U.A FOOTBALL** en partenariat avec le **COLLEGE CHAUMIE** qui a pour **OBJECTIF** de :

- **Offrir un cursus sports études pour le Département**
- **Perfectionner les fondamentaux techniques, tactiques, physiques, psychologiques du jeune footballeur...**
- **Faire appliquer les règles de vie de groupe (règles de fonctionnement, respect des autres, du matériel...)**
- **Participer activement à l'épanouissement des individus sur le plan scolaire et sportif avec cohérence et méthodologie...**



ENSEIGNEMENTS & FONCTIONNEMENTS

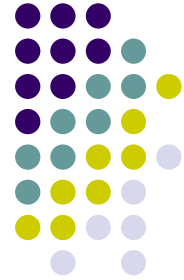


ETUDES & FOOTBALL

- Les élèves sont répartis dans les classes de :
6^{ème} / 5^{ème} / 4^{ème} / 3^{ème} /
- Un cursus scolaire tout à fait ordinaire.
- Des emplois du temps aménagés permettent une parfaite coordination.
- Des élèves libérés à 16h00 du collège et pris en charge par le C.P.F.
(4 séances par semaine, CPF et club)
- Le transport assuré jusqu'au centre d'entraînement.
- Une collation prévue avant la séance.
- Une aide aux devoirs proposée 2 à 3 fois par semaine.
- Un encadrement spécifique et un suivi individualisé.
- Possibilité d'internat pour les élèves « externes »



EMPLOI DU TEMPS SPORTIF & SOUTIEN SCOLAIRE



CLASSES de 6^{ème} 5^{ème} 4^{ème} 3^{ème}

* **ENTRAINEMENTS (De 2/3/4 fois / semaine / groupe / niveau)**

LUNDI 16h00 - 18h00 C.P.F / 18h15 - 19h15 A.D

MARDI 16h00 - 18h00 C.P.F / 18h15 - 19h15 A.D

MERCREDI 16h30 - 18h00 CLUB / U.N.S.S

JEUDI 16h00 - 18h00 C.P.F / 18h15 - 19h15 A.D

VENDREDI 16h00 - 17h30 A.D / 18H00 - 19H30 CLUB

SAMEDI 15h00 - 17h00 CLUB

CHARGE DE TRAVAIL

* Ces entraînements peuvent être variables, adaptables et modifiables en fonction de l'âge des élèves, du cycle et des fréquences de travail

De 2h00 à 3h00 environ par semaine pour les 6^{ème} et 5^{ème}

De 3h00 à 4h00 environ par semaine pour les 4^{ème} et 3^{ème}



LE SPORTIF

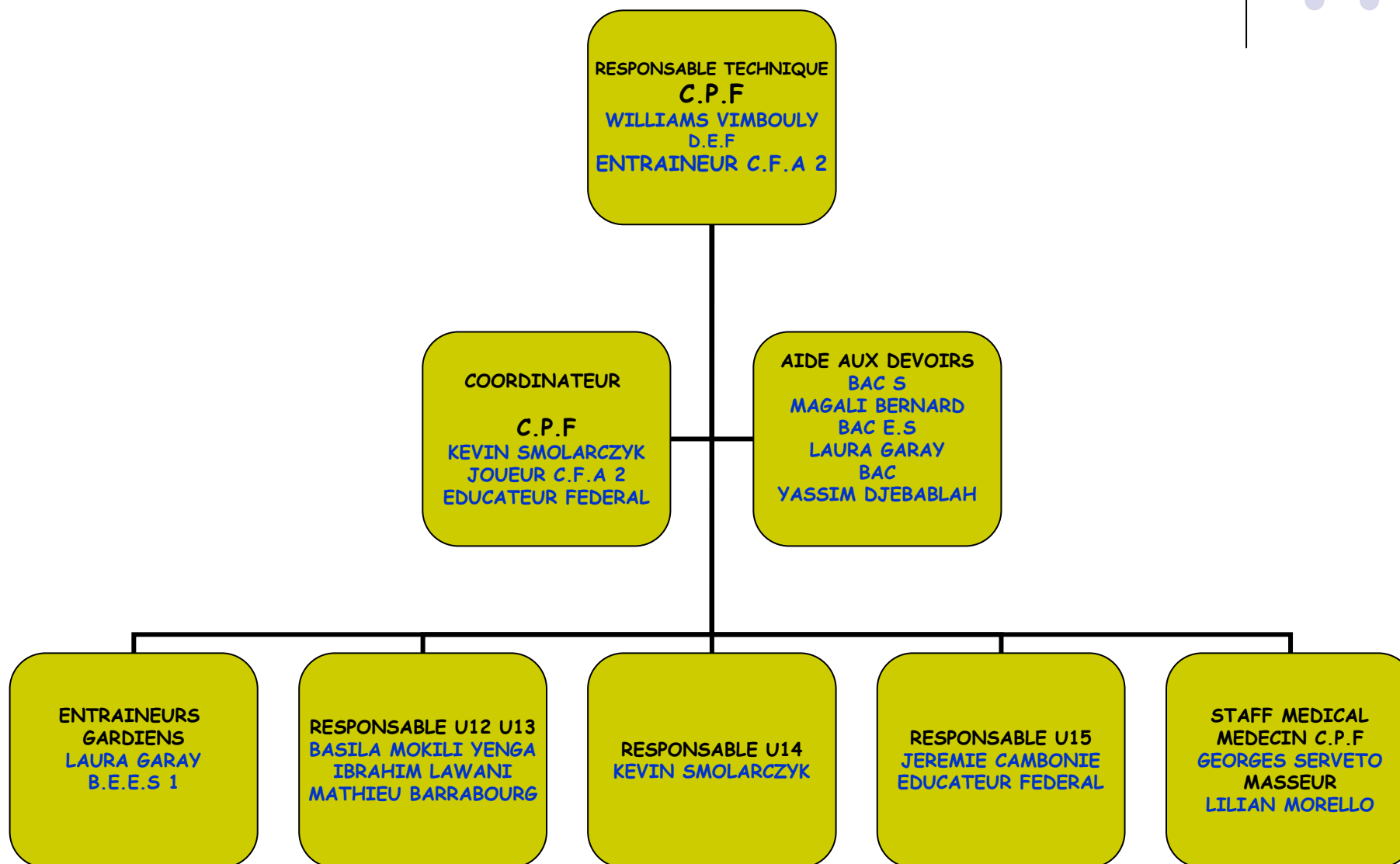


L'EQUIPE PEDAGOGIQUE

- **1 Entraîneur D.E.F (B.E.E.S 2°)**
 - ➔ Assurera la direction du C.P.F et coordonnera l'ensemble du Centre
- **2 Entraîneurs diplômés (B.E.E.S 1°) + 2 Educateurs Fédéraux**
 - ➔ Seront chargés plus particulièrement des entraînements spécifiques. (Préparation physique, gardiens, défenseurs, milieux, attaquants).
- **Des enseignants diplômés (LICENCE / B.A.C)**
 - ➔ Seront chargés du suivi et du soutien scolaire. (Aide aux devoirs).
- **1 Médecin sportif et 1 masseur kinésithérapeute**
 - ➔ Assureront le suivi médical personnalisé
- **1 Diététicien**
 - ➔ Assurera l'enseignement et la sensibilisation sur l'hygiène du sportif.



ORGANIGRAMME TECHNIQUE





ADMISSION



RECRUTEMENT :

Le recrutement sera départemental et se fera à l'issue de la catégorie U12 (enfants nés en 2000).
Entrée en 6^{ème}.

- Le recrutement se fait sur concours et observation avec la **PARTICIPATION** des **CADRES TECHNIQUES** du **S.U.A FOOTBALL**
- Les Joueurs :
 - Une pré sélection sur observation sportive (annuelle)
 - Un concours d'entrée (Epreuves techniques -vitesse -match / En fonction des catégories)
 - L'examen du dossier scolaire
 - Une visite médicale d'aptitude
- **Aptitudes Sportives**
Les candidats doivent être déclarés aptes à la pratique du football de compétition (Haut Niveau) par un médecin.
- **Aptitudes Scolaires**
Les parents doivent fournir une copie des bulletins trimestriels ou les carnets d'évaluations scolaires de l'année en cours. Le goût de l'effort et du travail demeurent l'aspect primordial de l'appréciation des candidatures.
- Les dossiers sont à retirer auprès du Secrétariat du S.U.A Football à partir du 15 mars 2011.
- Les dossiers de candidatures sont à remettre avant le mercredi 20 avril 2011.
- Les tests sportifs sont prévus :
VENDREDI 22 AVRIL au **S.U.AGEN FOOTBALL**
Sur le terrain de Bricard à 14H00.



**INFORMATIONS
&
RENSEIGNEMENTS**



S.U.A FOOTBALL

M. KEVIN SMOLARCZYK

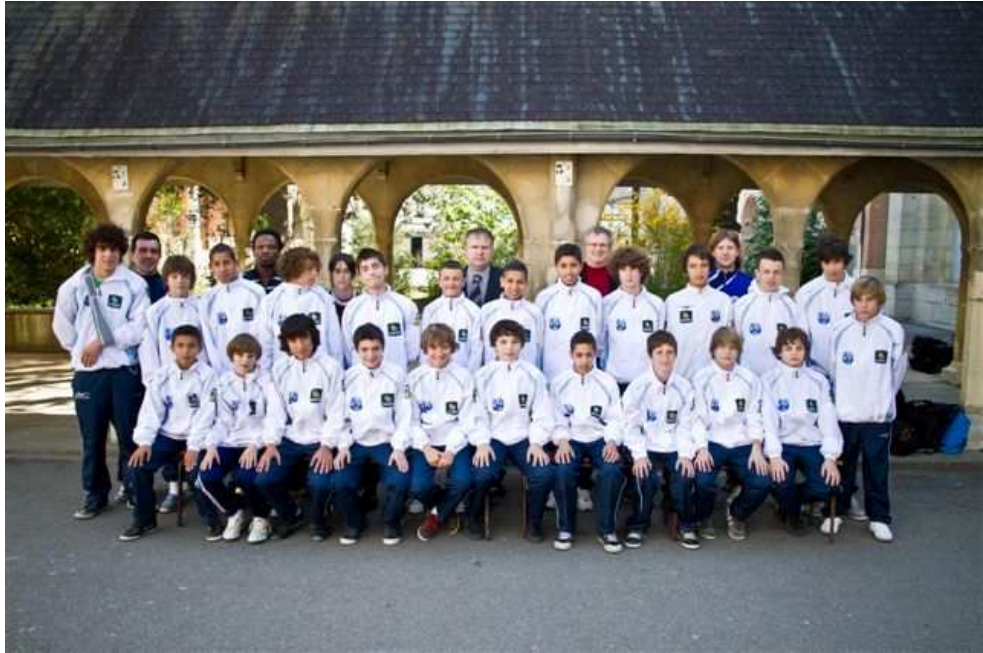
06.64.74.41.79. ou 05.53.98.20.84

COLLEGE JOSEPH CHAUMIE

M. MATIGNON

05.53.48.00.10 ou 05.53.48.00.15

PROMOTION 2010 - 2011





C.P.F S.U.A FOOTBALL PROMOTION 2010-2011



- **32** ELEVES REPARTIS (6^{ème} 5^{ème} 4^{ème} 3^{ème})
- 6 Elèves en 6^{ème}
- 5 Elèves en 5^{ème}
- 11 Elèves en 4^{ème}
- 10 Elèves en 3^{ème}



ORGANISATION



- 15h55 FIN DES COURS (COLLEGE)
- 16h00 Prise en Charge des Elèves (Intervenant C.P.F)
- Accompagnement jusqu'au BUS
16h10 Départ (Place de la Bibliothèque)
- 16h20 Arrivée Stade rue de Lille - Rabal
- 16h25 Collation
- 16h30 - 18h00 Terrain (Entraînement C.P.F)
- 18h15 - 19h15 Aide aux devoirs

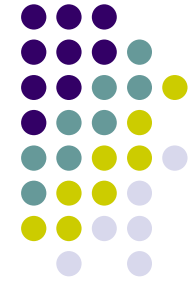


FIN DE JOURNEE



- **INTERNES (Retour au Collège): Internat**
(Repas à 18H50 au C.E.S et Aide aux devoirs à 20h00)
DEPART en MINI-BUS du STADE à 18h45
avec les EDUCATEURS
- **EXTERNES (Retour au Domicile)**
Récupération des **ELEVES** à partir de 19h00
par les **PARENTS**

REUNIONS - INFORMATIONS COMMUNICATION



- 2 REUNIONS INFORMELLES PAR AN
(NOVEMBRE -MARS)
- 1 ENTRETIEN INDIVIDUEL PAR AN
+ TRAITEMENT DES CAS PARTICULIERS (Sur R.V)
- COMMUNICATION - INFORMATION
MAIL - TELEPHONE - FLYERS - SITE INTERNET



EQUIPEMENTS



- **DOTATION**

1 SURVÊTEMENT DE SORTIE

1 MAILLOT D'ENTRAÎNEMENT

1 SHORT

1 PAIRE DE CHAUSSETTES



CONVENTION PARENTS ELEVES



- **Art 1** : Ils s'engagent à s'acquitter de la « cotisation participative ». (Adhésion C.P.F/S.U.A FOOT)
- **Art 2** : Les redoublants ne peuvent pas poursuivre au C.P.F (Section C.H.A. Football CHAUMIE).
- **Art 3** : Les blessés ou dispensés doivent prévenir obligatoirement les éducateurs ou les enseignants.
- **Art 4** : Les blessés doivent présenter automatiquement un certificat médical. (Médecin C.P.F).
- **Art 5** : Les élèves doivent respecter scrupuleusement le fonctionnement du C.P.F et du Collège.
- **Art 6** : En cas d'absence d'un intervenant, les élèves rejoignent la salle d'étude du collège ou du S.U.A.
- **Art 7** : L'élève s'engage à travailler dans toutes les disciplines scolaires.
- **Art 8** : L'élève s'attache à réaliser ses objectifs scolaires et sportifs.
- **Art 9** : L'élève s'engage à respecter ses camarades et l'ensemble de l'équipe pédagogique.(C.P.F/C.E.S)
- **Art 10** : L'élève s'engage à ne pas fumer ou à ne pas consommer des produits illicites.
- **Art 11** : L'élève est tenu à se présenter aux rencontres U.N.S.S. du collège et du S.U.A FOOTBALL.
- **Art 12** : L'élève s'engage à respecter les horaires de cours et d'entraînements.
- **Art 13** : L'élève s'engage à commencer l'entraînement avec les tenues propres (Maillots, Shorts...)
- **Art 14** : L'élève se doit d'être assuré obligatoirement. (Accident, responsabilité civile...)
- **Art 15** : L'élève et les parents s'engagent à tenir informé le responsable du C.P.F sur les éventuels contacts et démarches de « **clubs extérieurs** » autres que le S.U.A FOOTBALL (Informations, stages, tests, conventions...)
- **Art 16** : L'élève devra effectuer un test de sélection chaque année pour le renouvellement au C.P.F.
(Réévaluation sportive et scolaire)
- **Toute infraction à cette convention C.P.F peut entraîner des heures de retenues, une exclusion partielle ou totale du C.P.F ou du Collège. Aucun remboursement (Frais de fonctionnement) ne pourrait-être demandé en cas d'exclusion.**



TARIFS C.P.F

- **PARTICIPATION – ADHESION**

350 € ANNUEL

Frais Pédagogiques (Sportif – Scolaire)

Frais de Transport

Frais de Matériels (Equipements Sportifs)

Frais de Restauration

- **REGLEMENT**

Possibilité de régler en plusieurs fois

* Voir secrétariat du S.U.AGEN FOOTBALL



**COORDINATEUR SPORTIF CPF
CENTRE PERFECTIONNEMENT
S.U.AGEN FOOTBALL
KEVIN SMOLARCZYK
05.53.98.20.84 ou 06.64.74.41.79.**